

BIENVENIDOS A

TOLEDO

# MATSURI

## 2024



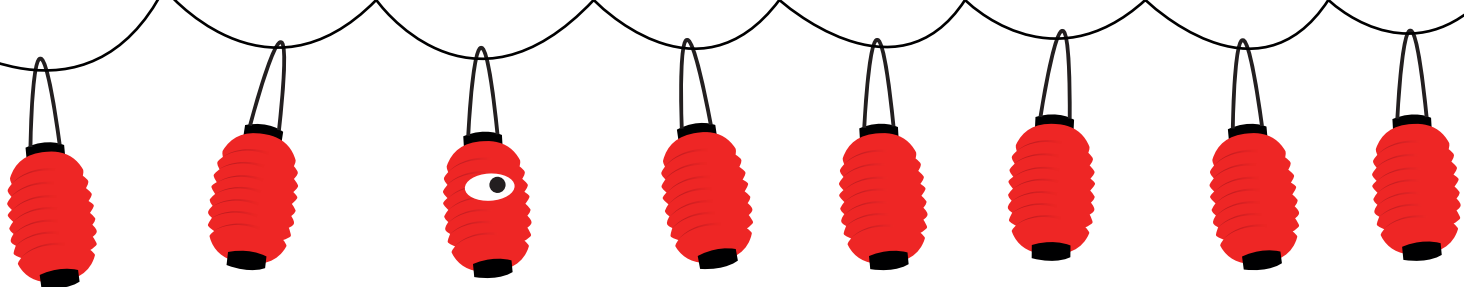
# ¿Qué es Toledo Matsuri?

¿Quién no recuerda la primera vez que vio anime, la primera vez que envolvió un tomo de manga entre sus manos, la sensación de que el tiempo ha pasado volando jugando un juego de mesa o la emoción de entrar en otra dimensión gracias a un videojuego? Seguramente ninguno fuimos conscientes de cómo este pequeño gesto cambiaría nuestras vidas para siempre.

No podemos definir qué es Toledo Matsuri sin hablar antes no solo de sentimientos, de emociones y, en definitiva, de una pasión, sino también de cuán poderosa es esta cultura y cuánto marca a quien en ella se adentra. Somos muchos los que vivimos influenciados por este arte y estamos orgullosos de ello, así como de poder celebrarlo y vivirlo. Somos herederos de varios legados culturales que tienen la oportunidad de unirse y compartir con otras generaciones. **Estamos orgullosos de poder decir que gracias a Toledo Matsuri, Toledo acoge a todos los amantes de esta cultura y los hace sentir como en casa en el marco de una capital cultural e histórica única.**

Toledo Matsuri es el primer evento a gran escala que une manga, anime, videojuegos, juegos de mesa y ocio alternativo en la ciudad de Toledo. **Lo hicimos por primer año en 2023 en un gran festival en el que pudimos encontrarnos todos y todas; un evento seguro, diverso e inclusivo que nos permitió disfrutar de la unión de la cultura japonesa y la nuestra propia, aderezado con talleres, exposiciones, concursos, música en directo, creadores de contenido, artistas y artesanos y muchas más actividades que no han parado de crecer hasta el día de hoy.**





# ¿Qué consiguió la primera edición de Toledo Matsuri?

**Nuestro principal objetivo fue el de aunar juventud, cultura y diversidad con la historia y la tradición que sólo Toledo puede ofrecer. Un objetivo que se cumplió por encima de nuestras expectativas más altas, ya que conseguimos realizar un sold out en nuestro primer día de celebración, consiguiendo una taquilla general entre los dos días de 8600 entradas vendidas.** Pero no nos quedaremos en ese éxito, seguimos trabajando por convertir esta ciudad en una de las capitales nacionales de esta cultura y situarla en el calendario de eventos a nivel nacional, y seguiremos haciéndolo desde una perspectiva joven, apasionada y ambiciosa pero, sobre todo, realista.

El equipo detrás de Toledo Matsuri es un equipo multidisciplinar, profesionalmente preparado en multitud de áreas, que combina la experiencia en la creación y gestión de eventos tan diversos y exóticos como éste, con el conocimiento y pasión por la cultura japonesa, el manga, el anime y todas las disciplinas y aficiones que tienen cabida en el festival, añadiendo, además, una larga trayectoria como asistentes y participantes en muchos otros eventos celebrados por todo el país.

Este equipo tan único hace posible tener en cuenta, afrontar y resolver todo tipo de propuestas, actividades y talleres que conjugan ámbitos tan dispares como el arte, la cultura y el comercio, consiguiendo un aplauso rotundo en la valoración del evento y sus actividades, tanto por parte del público como por parte de todos los artistas, artesanos, comerciantes, invitados, músicos, y en definitiva, por todas las partes implicadas de una u otra forma en el evento. Algo que para nosotros fue el mayor premio posible en esta primera edición.



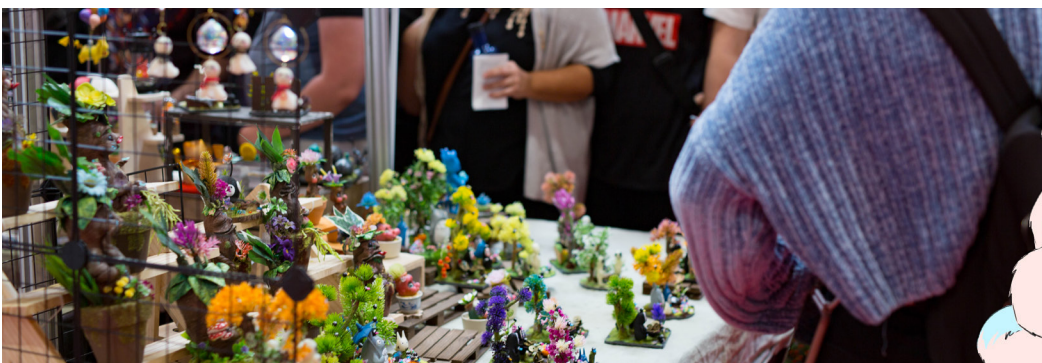
# Afianzando un evento sin precedentes en Toledo

Hasta la pasada edición de Toledo Matsuri en Toledo no había precedentes de eventos de este tipo ni de la magnitud de éste, sabíamos de primera mano que **estos eventos llegan a mover masas de entre 10.000 y 100.000 personas**, dependiendo del tamaño de la ciudad donde se celebra y de la propuesta para el evento. Todo esto sin contar casos particulares como la Japan Weekend de Madrid o el Salón del Manga de Barcelona, eventos con una asistencia que ronda, por norma general valores que doblan esas cifras.

Poder codearnos, ya desde nuestra primera edición, y hablar de tú a tú, a nivel de cifras, con eventos como estos, con un calado y solera de muchos años a sus espaldas es, sin paliativos, un éxito rotundo.

**Afianzar este éxito y la buena acogida de esta primera edición se convierte en uno de los objetivos principales de la segunda edición de Toledo Matsuri.**

La gran asistencia de perfiles tan diversos: jóvenes, niños (incluso en carritos o en brazos de sus padres), familias, adultos hasta más allá 80 años, conforman un público diverso y heterogéneo que completaba, no en pequeña escala, el grueso de visitantes de un perfil eminentemente joven. La deuda adquirida con todos ellos, con su respuesta y comportamiento, y con la confianza depositada en la primera edición del evento nos urge y anima, a partes iguales, a trabajar por un Toledo Matsuri cada vez más grande, cada vez mejor y que perdure en el tiempo.

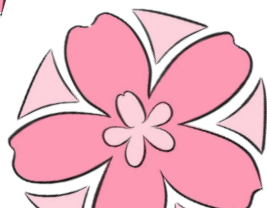


# ¿Dónde y cuándo se realiza Toledo Matsuri?

**Toledo Matsuri se realizará los días 11 y 12 de mayo de 2024 en las instalaciones polideportivas del Salto del Caballo, inmediaciones del Pabellón Polideportivo Javier Lozano.** Este espacio nos ofrece todos los recursos necesarios para la adecuada realización y buen devenir del evento y, además, nos ofrece una de las mejores conexiones posibles de transportes en la ciudad de Toledo.

El recinto se encuentra a menos de 10 minutos a pie desde la estación de autobuses y a 15 minutos andando desde la estación de tren. Cuenta con una parada de autobuses en la puerta del recinto que conecta con las líneas L5, L10, L91, L93 y LB4 de autobús. La línea L5 sirve de enlace directo con la estación de autobuses y la estación de tren de Toledo.

Además, el recinto cuenta con varios parkings gratuitos en la zona: Aparcamiento Estación de Toledo (junto al Parque Safont), Aparcamiento de Azarquiel, Aparcamiento Toletum o incluso en la Av. Salto del Caballo, el más lejano se encuentra a unos 15 minutos andando de la entrada del recinto. Esta conexión con transporte público, y facilidades para el privado hicieron que la asistencia al evento fuese ordenada y no supusiera ningún peligro ni complicación conocida en el trasiego de personas hacia el evento y a la salida del mismo, además, abordamos las opciones más seguras para la movilidad a pie de los asistentes guiándose en su camino gracias a notificaciones en redes sociales en formato vídeo e imagen, y creando señales en los puntos más sensibles del recorrido que guiaron eficazmente a los asistentes hacia el evento.



# ¿Cómo es el espacio en Toledo Matsuri?



Para hacer realidad este evento, los **días 11 y 12 de mayo** contaremos con un **espacio amplio, de más de 17.000 m<sup>2</sup> que se divide en cuatro grandes zonas principales**, una zona más que el año pasado, todas comunicadas, totalmente accesibles y sin barreras, tanto en el acceso como en el interior de todos los espacios, lo que permite desarrollar cómodamente y sin dificultades (tanto para la organización como para invitados y asistentes) todas las actividades y talleres propuestos, disponiendo de espacios al aire libre y cubiertos. **El objetivo para 2024 es alcanzar las 14.000 personas durante los dos días de duración de Toledo Matsuri.**

Para esta edición además, el *know how* para abordar el evento es mucho más completo y se aprovechará al máximo el espacio, lo que significará un mayor número de propuestas, tanto en actividades como en los espacios, condiciones indispensables y necesarias para lograr alcanzar una cifra de asistentes propuesta para la edición 2024 mucho más alta.

En los siguientes epígrafes pasamos a describir estas 4 grandes zonas.



# Las zonas se dividirán en:

## ZONA 1: Acceso y Zona Comercial

El acceso al recinto se realiza a través de esta primera zona, mediante un único punto que nos permite una mejor gestión del control de entradas y de seguridad en el acceso, priorizando, desde el primer momento, una experiencia óptima para todos los participantes. Dicho punto se encuentra junto a la primera de las de las 4 áreas exteriores en las que se divide la primera zona, la **carpa de juegos de mesa**. En esta zona cubierta encontraremos **+300m<sup>2</sup> en el que se desarrollarán partidas, demostraciones y torneos de algunos de los juegos de mesa más importantes**. El objetivo es que los asistentes puedan tener un rato de tranquilidad y diversión en compañía, jugar y desconectar, conocer y probar nuevos juegos y novedades de las editoriales, disfrutar y reír.

Junto a esta, encontramos otra de las áreas que más ha crecido de cara a esta segunda edición: **videojuegos/e-sports**. Esta área cubierta contará con un espacio de **+400m<sup>2</sup> que se subdivide a su vez en un espacio destinado a juegos y estudios Indies, una zona de torneos para asistentes al festival, una zona de ponencias destinadas a charlas, demostraciones y mesas redondas**, la zona más grande, pensada y desarrollada para que los visitantes puedan jugar a videojuegos de sus consolas favoritas y la gran apuesta de Toledo Matsuri para la edición 2024, la acogida de las competiciones de Valorant y League of Legends nacionales conocidas como Liga Tormenta.

En esta zona exterior de más de 3.000m<sup>2</sup> contamos también con **todo tipo de comercios**, que se establecen en nuestra tercera área, haciendo hincapié en los comercios locales, donde encontraremos una **gran variedad de artículos relacionados con el mundo manga-anime**. Además, esta área dispondrá de un espacio de información de distintas asociaciones colaboradoras, así como el propio espacio del evento para cualquier tipo de ayuda e información respecto al mismo. En toda esta área exterior apostamos por una caracterización acorde con la temática del evento, creando una experiencia única para todos y cada uno de los visitantes nada más acceder al recinto e incluso antes, pues será visible desde fuera del recinto.



Por último, encontramos la cuarta área: **zona de talleres, un gran espacio también cubierto en el que se desarrollarán todo tipo de actividades artísticas y culturales** en las que los asistentes al evento podrán tomar parte en ellas, hablamos de actividades como: escritura en kanji, creación de haikus, talleres, cuentacuentos, conferencias, demostraciones de pintura, ilustración o diseño 3D, y sinfín de posibilidades que seguimos desarrollando.

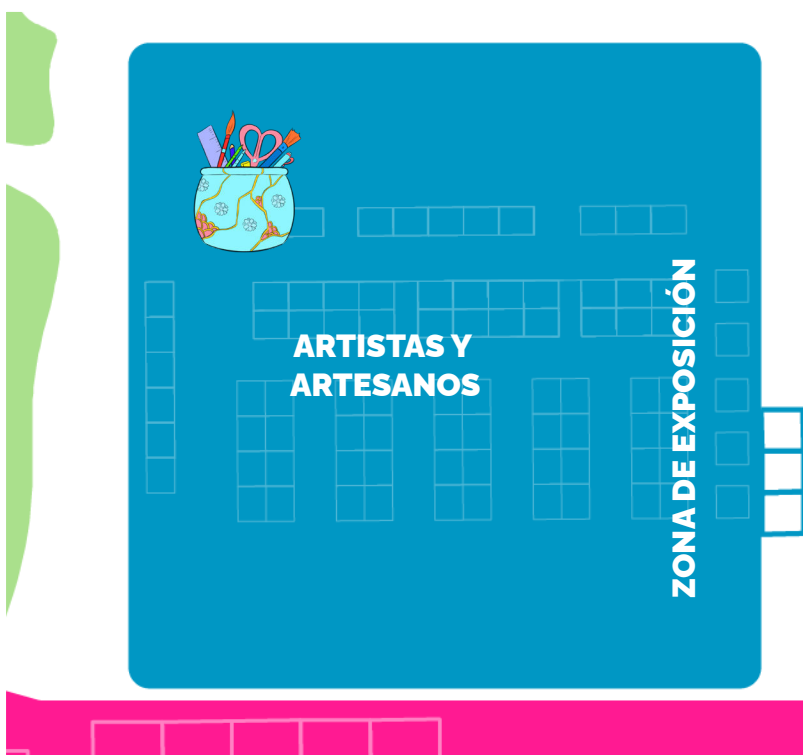


# ZONA 2 (cubierta): Artistas y Artesanos

Un evento de estas características no estaría completo sin los artistas y artesanos que, con sus propias manos, crean obras de arte espectaculares, además de únicas, alrededor de la temática japonesa, el manga y el anime. En este caso también tenemos muy en cuenta a los **artistas y artesanos locales para dar a conocer el arte local**.

Es esta zona por la que muchísimos de los asistentes vienen a estos eventos, y no es para menos. **En esta segunda edición contaremos con 75 artistas** de todo tipo que durante los dos días comercializan su arte y atienden a los clientes, muchos de ellos fans de los artistas y artesanos. El espacio por tanto se ha visto aumentado para mejorar los flujos de paso entre los stands y por tanto, mejorar la calidad de la visita, aumentando el aforo y reduciendo los tiempos de permanencia dentro del pabellón. **Es por esto que el tatami y el escenario que albergamos en la pasada edición han sido recolocados en la Zona 3.**

Por último, en esta segunda zona contaremos también con **espacios destinados a la exposición y demostración de diferentes formas de arte** para el recreo de todos los participantes.





# ZONA 3: Descanso y Conferencias

Esta zona ocupará las inmediaciones entre pabellón Javier Lozano y Piscina Cubierta.

En esta zona se ha ubicado nuestro tatami, que acogerá exhibiciones de artes marciales, y el escenario de conferencias "Sakura", en los que nuestros invitados, artistas y ponentes en general, podrán realizar sus talleres, ponencias y charlas.

Pero no solo eso, en esta zona encontraremos **áreas de descanso provistas con merenderos en zonas de sombra**, donde poder sentarse a descansar y reponer energías **mientras los más pequeños hacen manualidades y talleres orientados a crear objetos con temática japonesa** que poder llevarse de recuerdo. Estos talleres se desarrollarán en varias carpas, cada una con una temática diferente y siempre bajo la supervisión y cuidado de nuestros organizadores y voluntarios.



# ZONA 4: Restauración y escenario principal

No puede faltar una buena zona donde poder disfrutar de espectáculos en vivo, y de nuestra gastronomía sin renunciar al espectáculo. En esta zona, los visitantes pueden sentarse a recargar energía, comer, charlar y disfrutar allí de las actividades previstas para el **escenario principal: conciertos, baile, actividades con influencers e invitados, pasarelas cosplay** y toda la energía que pueda caber en nuestro escenario más grande. Todo ello estando aún dentro del recinto en un espacio de dimensiones muy similares a la Zona 1.

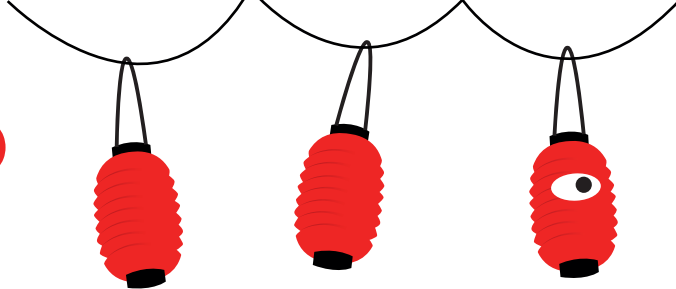
Esta zona está totalmente acondicionada para ofrecer una amplia variedad de posibilidades respecto a comidas y bebidas; baños, mesas y sillas, dispuestas en un amplio espacio que pueda dar cabida a todos los asistentes al evento.

Una zona presidida por el escenario principal del evento que, a día de hoy, ya presenta un calendario de actividades continuo de la mañana a la noche para los distintos días del mismo.

Cabe destacar que el show en esta zona, no termina con Toledo Matsuri. Tras el cierre de puertas del evento, esta zona continúa con su planificación y ofrecerá música en vivo y las mismas opciones de restauración que durante el evento, lo que convierte a Toledo Matsuri en un formato único dentro del calendario.



# Todo dispuesto para el público



El uso de **cuatro zonas bien diferenciadas y señalizadas ayuda al visitante a moverse de manera intuitiva por el recinto** según sus necesidades, inquietudes y lo que desee hacer en cada momento. Así conseguimos generar un movimiento constante de visitantes por las actividades organizadas, comercios, artistas y diferentes puntos de interés.

La estratégica colocación y el distanciamiento adecuado entre las zonas evita aglomeraciones y la apuesta por una **oferta constante de actividades** en las distintas zonas promueve el tránsito de los visitantes de unas a otras, maximizando la sensación de espacio de un lugar ya de por sí muy amplio, y minimizando todo lo posible la sensación de congestión. Todo ello cimentado con una ferrea organización preparada para cualquier contingencia, con la respuesta y la solución más adecuada a cada caso.

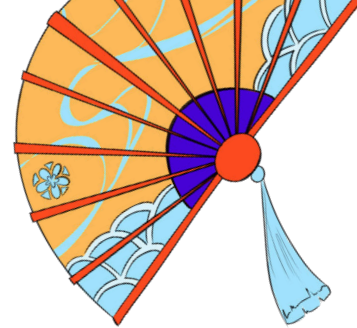
La asistencia al evento en nuestra primera edición y su motivación estuvo pre-garantizada mediante un buen número de **invitados al evento que, en conjunto, acumulaban más de 2 millones de seguidores, sumando a esta oferta artistas y negocios de renombre nacional con los que también contamos y que nunca antes habían pasado por nuestra ciudad.** Ésta estrategia fue sumamente exitosa, y para Toledo Matsuri nuestros invitados serán aún más grandes y no solamente contaremos con este hecho diferencial, sino con todos aquellos que vinieron al evento, nos apoyaron en redes y crearon un efecto llamada notorio que con toda seguridad, notaremos en los compases iniciales de nuestra segunda edición de Toledo Matsuri.

Además de esto, **contamos con todo el apoyo de instituciones locales y regionales.**



Para terminar, hablemos de comunicación

# Plan de medios



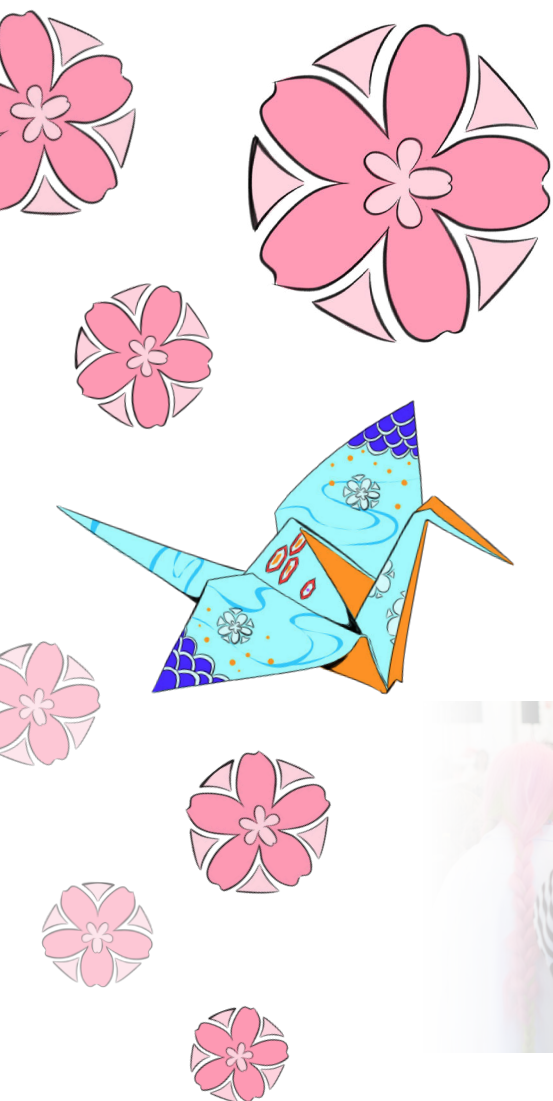
Para lograr los objetivos en participación, **contamos con un plan de marketing amplio y minucioso** que recoge los aspectos fundamentales de la comunicación tanto interna como externa del evento, **abordando desde aspectos que ayudan a la gestión del evento como la señalética o la comunicación de actividades y horarios del evento, hasta los medios de comunicación masiva:** redes sociales, página web oficial, publicidad en buscadores, medios digitales o comunicación publicitaria en formatos tradicionales como radio, prensa, MUPIs, banderolas, etc.

Este plan, además, ha sido heredado del concepto que comenzamos a trabajar en la pasada edición y que fue **exitoso, agradecido y reconocido por asistentes y participantes externos a la organización del evento**, destacando la acción de comunicación que realizó la organización por todos los centros educativos de la ciudad de Toledo, el plan de comunicación publicitario físico y digital, pero sobretodo, de la gestión en redes sociales antes, durante y posterior al evento. Un auténtico honor para nosotros.

Como ya hiciéramos en nuestra primera edición, todos estos recursos se ordenarán en un plan de medios acorde a nuestros objetivos, para lograr la mayor repercusión posible sin dejar de lado la comunicación corporativa.

**Ya disponemos tanto del cartel para esta segunda edición como de los grafismos nuevos (como podréis observar). Desde su presentación oficial hasta los días previos a la inauguración, se realiza un trabajo intenso anunciando artistas, invitados y creadores de contenido en redes sociales a la vez que fortalecemos relaciones, interactuamos y, en definitiva, creamos una comunidad sólida.** Al mismo tiempo, se efectúan las campañas de comunicación masiva en formatos físicos en la ciudad de Toledo, en las que se incluye el cartel oficial junto a la comunicación elegida en banderolas, MUPIs, vallas y demás medios tradicionales.

A todo esto hay que sumar la presentación oficial del festival con el Excmo. Ayuntamiento de Toledo como punto diferencial del plan de comunicación y difusión del evento.



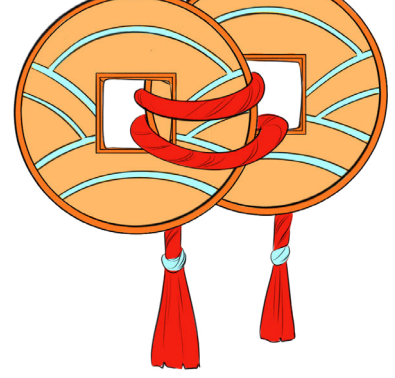
Este trabajo no terminará aquí, sigue con aún más intensidad **durante los días del evento, anunciando minuto a minuto a tiempo real cada actividad** y continúa con las comunicaciones posteriores al evento. Para concluir, hay que destacar en este plan la ubicación de espacios promocionales dentro del evento como photocalls, roll-ups, lonas y banderolas en las que se mostrará la información corporativa de colaboradores y patrocinadores.

En resumen, trabajamos con una proyección muy clara, pretendemos ser **el evento de estas características más grande de Castilla-La Mancha** y uno de los más distinguidos de la zona centro y, ya desde nuestro primer año, hemos trabajado con ese objetivo en la cabeza. Tenemos mucho aprendido y mucho por aprender. Sabíamos que el objetivo de reunir alrededor de 10.000 personas en la ciudad de Toledo, en nuestro primer evento, no iba a ser fácil, pero lo conseguimos, para este año, nuestro objetivo será el de **superar las 14000**, los 7000 asistentes diarios. Creemos firmemente que con nuestra nueva experiencia, todo lo aprendido, y las nuevas propuestas para este año, podemos incluso llegar a sorprendernos.

Y es por esto que trabajamos no solamente para que vengan, sino para que vuelvan. Toledo Matsuri debe perdurar a lo largo de los años y convertirse en un evento de peregrinación, uno de los más importantes para los fans de esta cultura.



# Sé parte de Toledo Matsuri



**Queremos contar contigo y seguro que tú también quieres formar parte de Toledo Matsuri.**

Como hemos dicho a lo largo de este documento, Toledo Matsuri es un espacio en el que cabemos todos y todas, si estáis leyendo este documento es porque sois una marca afín con los valores, sentimientos y pasiones de Toledo Matsuri y que, por supuesto, puede ser de interés para vosotros colaborar con este evento.

**Es posible ser parte de Toledo Matsuri a través de múltiples opciones de patrocinio y colaboración.** Estas opciones son a medida y permiten conseguir una adecuada calidad en la realización del evento, por eso buscamos tanto financiación externa en el concepto de patrocinio, como ayudas tanto económicas como en especie a través de las colaboraciones.

Todas estas acciones por supuesto serán recompensadas con visibilidad dentro de nuestro evento, para ello tenemos ubicados diferentes emplazamientos y soportes visuales, tanto en la feria de forma física, como en la web y redes sociales, donde dar sentido a esta colaboración.

Por supuesto, se puede trabajar a niveles muy estrechos, permitiendo el patrocinio desde actividades, escenarios, zonas enteras e incluso, del propio evento.

**Para más información sobre estos patrocinios y colaboraciones, por favor, podéis poneros en contacto con nosotros a través de la persona que os facilitó este documento, nuestra página web, redes sociales, o a través del correo [administracion@toledomatsuri.com](mailto:administracion@toledomatsuri.com).**





NOS VEMOS EN

TOLEDO

# MATSURI

## 2024

